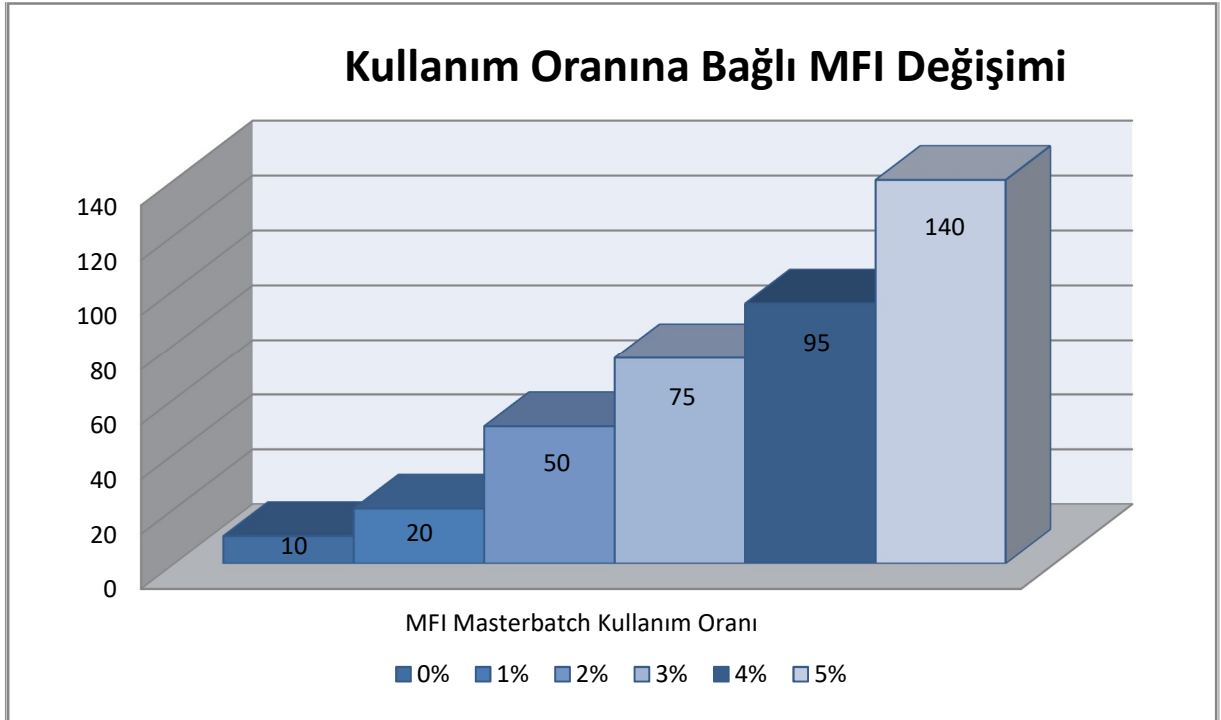


MF0002K kod numaralı ProFlow ürünü; plastik enjeksiyon ve eriyik harmanlama (Compounding) gibi çeşitli üretim süreçlerinde kullanılan Polipropilen (PP) hammadde tiplerinin, eriyik akış indeksini (MFI) yükseltmek amacı ile geliştirilmiş bir katkı masterbatch'idir.

Düşük eriyik akış indeksine sahip PP hammadde yâda PP esaslı kompondlar, özellikle büyük ölçekli parçaların şekillendirilme süreçlerinde, çeşitli sorunlara yol açabilmektedir. Bu sorunların en önemlileri ise kalıbın tam olarak doldurulamaması yâda kalıbı doldurmak amacı ile gereğinden yüksek sıcaklıklarda çalışma zorunluluđu olarak özetlenebilir.

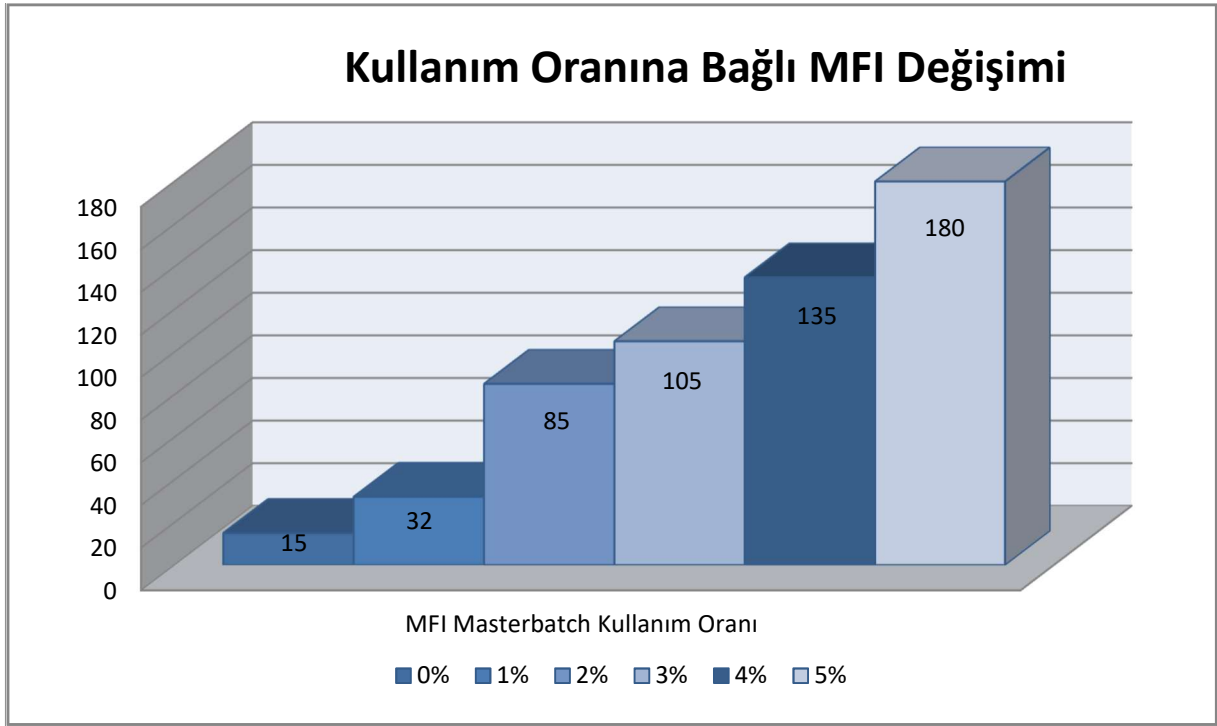
Bu sorunları bertaraf etmek için geliştirilen ProFlow masterbatch katkısının deđişik oranlarda kullanımı ile MFI deđerleri, üretim süreçlerinin gereksinimlerine uygun bir şekilde yükseltilebilmektedir. Tablo.1 ve Tablo.2' de ProFlow' un farklı oranlarda kullanımı ile elde edilebilecek deđerler, bilgilerinize sunulmuştur.

**Tablo.1.** Farklı Oranlarda ProFlow Kullanımı ile Elde Edilebilecek Eriyik Akış İndeks (MFI) Deđerleri.



MFI deđerleri, ISO 1133 Standardına uygun olarak 230 °C/2.16 kg şartlarında gerçekleştirilerek elde edilmiştir. Örnek Analizde Kullanılan Hammadde, 10 g/10dak. eriyik akış indeksine sahip, ticari bir PP homopolimerdir.

**Tablo.2.** Farklı Oranlarda ProFlow Kullanımı ile Elde Edilebilecek Eriyik Akış İndeks (MFI) Değerleri.



MFI değerleri, ISO 1133 Standardına uygun olarak 230 °C/2.16 kg şartlarında gerçekleştirilerek elde edilmiştir. Örnek Analizde Kullanılan Hammaddede, 15 g/10dak. eriyik akış indeksine sahip, ticari bir PP homopolimerdir.

\*Belgedeki veriler, ISO standartlarına göre Polipro Plastik A.Ş laboratuvarlarında, plastik enjeksiyon süreci ile şekillendirilmiş parçalar üzerinde gerçekleştirilen testler neticesinde elde edilen ürün özelliklerinin ortalamalarını ifade etmektedir. Bu değerler; sizlere ürünün kullanımı ile fikir vermek amacı ile elde beyan edilmiştir. Değerler; kullanılan hammadde, üretim yöntemi ve parametreleri ile test yöntemlerine bağlı olarak değişebilir.